

Presentazione

La Geothema Srl è un laboratorio nel senso più moderno e completo del termine, in grado di offrire servizi altamente specialistici relativi al controllo della qualità dei materiali da costruzione, operando nelle problematiche reali attraverso una dinamica di lavoro fondata sull'interdisciplinarietà delle tecniche d'intervento sia valutativo che esecutivo.

Avvalendosi della collaborazione di giovani e dinamici tecnici laureati, dotati di grande esperienza di laboratorio oltre che di cantiere, la Geothema Srl è in grado di fornire un servizio di elevata qualità e professionalità sia a livello operativo sia come assistenza al Cliente dal momento che è massimo l'impegno a consegnare al Cliente tutti gli strumenti per poter coordinare e condurre, con sicurezza e senso critico, la gestione degli interventi.

La Società si è costituita nel 1992 per porsi come presenza nuova e indipendente nel fornire un'assistenza tecnica altamente competitiva in un settore vastissimo che spazia dal controllo qualità bitumi e conglomerati bituminosi, terre, inerti e calcestruzzi, alle analisi chimiche mineralogiche e petrografiche su campioni lapidei di qualsiasi genere, alle prove geotecniche e fisico-meccaniche sia di laboratorio che di cantiere.

L'area operativa è di circa 1.000 mq su cui sono dislocati i vari settori specifici: segreteria e accettazione campioni, sala elaborazione documenti di prova e progettazione miscele, area di laboratorio e ricovero laboratori mobili.

L'organizzazione del laboratorio prevede: un Responsabile di Laboratorio, un Direttore, un Responsabile Qualità, un Responsabile Amministrativo, n. 4 Impiegati Tecnici e n. 7 Sperimentatori qualificati.

Il laboratorio opera con sistema di qualità integrato conforme alle prescrizioni della norma UNI CEI EN ISO/IEC 17025 "Requisiti generali per la competenza dei laboratori di prova e di taratura" oltre che alla norma UNI EN ISO 9001 "Sistemi di gestione per la qualità - Requisiti".

Inoltre, il laboratorio è autorizzato dal Ministero delle Infrastrutture e dei Trasporti per prove sui materiali da costruzione con decreto n. 5851/2014 (Legge n. 1086) e per prove sulle terre e rocce e relative estensioni con decreto n. 1075/2013 ai sensi dell'articolo 59 del D.P.R. 380/2001.

Geothema srl

Global service nel controllo qualità
delle pavimentazioni e dei materiali stradali

Via Bachelet, 14 30037 Gardigliano di Scorzè (VE) Italy
Tel +39 041 448431 Fax +39 041 5839560
info@geothemalab.it www.geothemalab.it
PEC amministrazione@pec.geothemalab.it

C.F. e P. IVA 02653720272
R.E.A. di Venezia N. 231085
Cap. Soc. € 50.000 i.v.
Azienda con sistema qualità
certificato ISO 9001

Laboratorio autorizzato dal Ministero
delle Infrastrutture e dei Trasporti
per prove sui materiali da costruzione
con decreto n. 5851/2014,
per prove sulle terre e sulle rocce,
con estensioni, con decreto
n. 1075/2013 ai sensi dell'art. 59
del D.P.R. 380/2001

Settori d'intervento

- Conglomerati bituminosi tradizionali e modificati;
- Bitumi ed emulsioni bituminose;
- Aggregati e rocce;
- Materiali utilizzati per la formazione di rilevati e fondazioni stradali;
- Geotecnica dei terreni;
- Analisi chimiche su terreni e fanghi;
- Prove deflettometriche (FWD);
- Mix design di conglomerati bituminosi e cementati;
- Relazioni di calcolo per il dimensionamento delle sovrastrutture stradali;
- Marcatura CE degli aggregati, dei conglomerati bituminosi e dei bitumi;

Geothema srl

Global service nel controllo qualità
delle pavimentazioni e dei materiali stradali

Via Bachelet, 14 30037 Gardigiano di Scorzè (VE) Italy
Tel +39 041 448431 Fax +39 041 5839560
info@geothemalab.it www.geothemalab.it
PEC amministrazione@pec.geothemalab.it

C.F. e P. IVA 02653720272
R.E.A. di Venezia N. 231085
Cap. Soc. € 50.000 i.v.
Azienda con sistema qualità
certificato ISO 9001

Laboratorio autorizzato dal Ministero
delle Infrastrutture e dei Trasporti
per prove sui materiali da costruzione
con decreto n. 5851/2014,
per prove sulle terre e sulle rocce,
con estensioni, con decreto
n. 1075/2013 ai sensi dell'art. 59
del D.P.R. 380/2001

Conglomerati bituminosi tradizionali e modificati

- Analisi quantitativa e qualitativa dei costituenti la miscela (inerti + legante);
- Determinazione della resistenza a sollecitazioni meccaniche;
- Determinazione della permeabilità sia in laboratorio che in cantiere;
- Studio di progettazione di miscele ottimali confezionate sia con bitumi tradizionali che modificati;
- Relazioni di calcolo per il dimensionamento delle sovrastrutture stradali;
- Marcatura CE;
- Assistenza in cantiere in fase di esecuzione dei lavori e presso gli impianti di produzione per la verifica in tempo reale dei requisiti di accettazione previsti dai capitolati di riferimento.



*Compattatore Marshall a impatto
(UNI EN 12697-30)*



*Pressa Marshall
(UNI EN 12697-34)*



*Attrezzatura per prova di modulo e prova di fatica
(UNI EN 12697-26 e 12697-24)**



*Pressa giratoria
(UNI EN 12697-31)**

Geothema srl

Global service nel controllo qualità
delle pavimentazioni e dei materiali stradali

Via Bachelet, 14 30037 Gardigliano di Scorzè (VE) Italy
Tel +39 041 448431 Fax +39 041 5839560
info@geothemalab.it www.geothemalab.it
PEC amministrazione@pec.geothemalab.it

C.F. e P. IVA 02653720272
R.E.A. di Venezia N. 231085
Cap. Soc. € 50.000 i.v.
Azienda con sistema qualità
certificato ISO 9001

Laboratorio autorizzato dal Ministero
delle Infrastrutture e dei Trasporti
per prove sui materiali da costruzione
con decreto n. 5851/2014,
per prove sulle terre e sulle rocce,
con estensioni, con decreto
n. 1075/2013 ai sensi dell'art. 59
del D.P.R. 380/2001



Apparecchiatura per rottura Fraass
(UNI EN 12593)



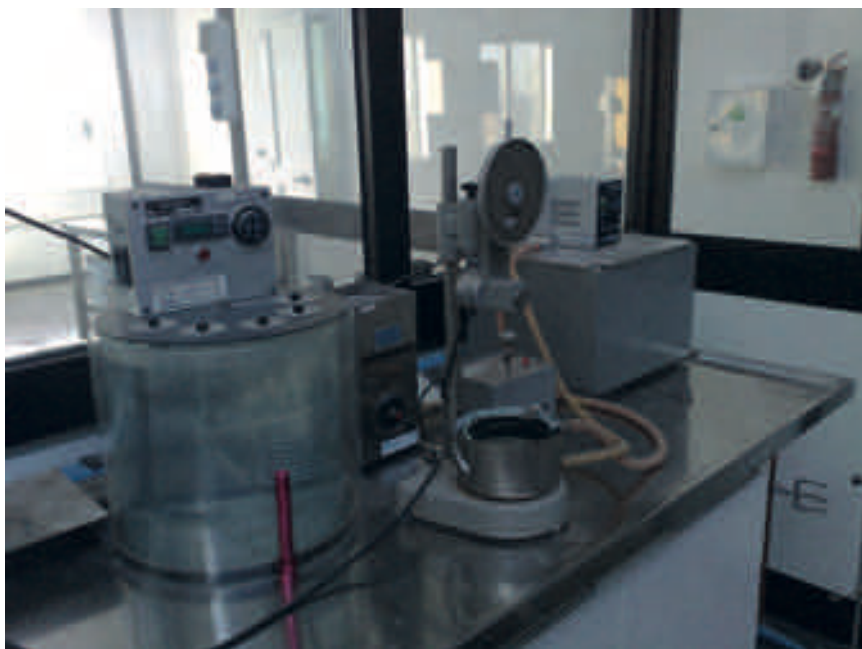
Invecchiamento RTFOT
(UNI EN 12607-01)*



Ritorno elastico/duttilità
(UNI EN 13398 e 1358*9)

Bitumi ed emulsioni bituminose

- Caratteristiche reologiche dei bitumi tradizionali e modificati;
- Studio di bitumi modificati e sviluppo di nuove soluzioni nell'impiego degli additivi;
- Analisi chimico-fisiche sulle emulsioni bituminose acide e basiche;
- Determinazione delle caratteristiche fisico-meccaniche dei mastici e dei prodotti per l'impermeabilizzazione;
- Marcatura CE.



Penetrometro
(UNI EN 1426)

Geothema srl

Global service nel controllo qualità
delle pavimentazioni e dei materiali stradali

Via Bachelet, 14 30037 Gardigiano di Scorzè (VE) Italy
Tel +39 041 448431 Fax +39 041 5839560
info@geothemalab.it www.geothemalab.it
PEC amministrazione@pec.geothemalab.it

C.F. e P. IVA 02653720272
R.E.A. di Venezia N. 231085
Cap. Soc. € 50.000 i.v.
Azienda con sistema qualità
certificato ISO 9001

Laboratorio autorizzato dal Ministero
delle Infrastrutture e dei Trasporti
per prove sui materiali da costruzione
con decreto n. 5851/2014,
per prove sulle terre e sulle rocce,
con estensioni, con decreto
n. 1075/2013 ai sensi dell'art. 59
del D.P.R. 380/2001

Materiali per rilevati e fondazioni

- Classificazione dei materiali per rilevati e loro caratterizzazione geotecnica;
- Determinazione delle caratteristiche fisico-meccaniche di misti granulari;
- Studio delle miscele ottimali in misto cementato;
- Studio per il riutilizzo dei residui o scarti di lavorazione di materie prime quali materiali per sottofondi stradali;
- Prove di cantiere per la valutazione delle caratteristiche fisico-meccaniche in corso d'opera.



*Pressa per misti cementati
(CNR BU 29/72)**



*Pressa per rottura CBR
(UNI EN 13286-47/08)**



Spazio adibito a granulometrie



*Costipatore per CBR
(UNI EN 13286-47/08)**

Geothema srl

Global service nel controllo qualità
delle pavimentazioni e dei materiali stradali

Via Bachelet, 14 30037 Gardigliano di Scorzè (VE) Italy
Tel +39 041 448431 Fax +39 041 5839560
info@geothemalab.it www.geothemalab.it
PEC amministrazione@pec.geothemalab.it

C.F. e P. IVA 02653720272
R.E.A. di Venezia N. 231085
Cap. Soc. di 50.000 i.v.
Azienda con sistema qualità
certificato ISO 9001

Laboratorio autorizzato dal Ministero
delle Infrastrutture e dei Trasporti
per prove sui materiali da costruzione
con decreto n. 5851/2014,
per prove sulle terre e sulle rocce,
con estensioni, con decreto
n. 1075/2013 ai sensi dell'art. 59
del D.P.R. 380/2001



Los Angeles
(CNR BU 34/73 - UNI EN 1097-2/08)



Spazio adibito all'accettazione dei campioni



Coefficiente di levigabilità accelerata
(UNI EN 1097-1:2004)*

Aggregati e rocce

- Analisi qualitativa degli inerti atti al confezionamento di calcestruzzi e conglomerati bituminosi;
- Indagini mineralogico-petrografiche;
- Analisi chimiche complete;
- Valutazione della resistenza meccanica di campioni di roccia;
- Marcatura CE.

Geotecnica dei terreni

- Prove di laboratorio e di cantiere per la valutazione dei parametri geotecnica dei terreni di fondazione;
- Sondaggi;
- Indagini idrogeologiche del sottosuolo
- Geotecnica applicata alla progettazione per il recupero di aree dimesse.



Determinazione della resistenza all'usura (Micro-deval)
(UNI EN 1097-8:2001)*

Geothema srl

Global service nel controllo qualità
delle pavimentazioni e dei materiali stradali

Via Bachelet, 14 30037 Gardigiano di Scorzè (VE) Italy
Tel +39 041 448431 Fax +39 041 5839560
info@geothemalab.it www.geothemalab.it
PEC amministrazione@pec.geothemalab.it

C.F. e P. IVA 02653720272
R.E.A. di Venezia N. 231085
Cap. Soc. € 50.000 i.v.
Azienda con sistema qualità
certificato ISO 9001

Laboratorio autorizzato dal Ministero
delle Infrastrutture e dei Trasporti
per prove sui materiali da costruzione
con decreto n. 5851/2014,
per prove sulle terre e sulle rocce,
con estensioni, con decreto
n. 1075/2013 ai sensi dell'art. 59
del D.P.R. 380/2001

Calcestruzzi e acciai

- Prove sui leganti idraulici;
- Prove sui calcestruzzi;
- Prove su laterizi per muratura e per solai;
- Prove su acciai.



Rettifica calcestruzzi



Maturazione e permeabilità calcestruzzo



Trazione e piega su acciai



Pendolo di Charpy

Geothema srl

Global service nel controllo qualità
delle pavimentazioni e dei materiali stradali

Via Bachelet, 14 30037 Gardigiano di Scorzè (VE) Italy
Tel +39 041 448431 Fax +39 041 5839560
info@geothemalab.it www.geothemalab.it
PEC amministrazione@pec.geothemalab.it

C.F. e P. IVA 02653720272
R.E.A. di Venezia N. 231085
Cap. Soc. € 50.000 i.v.
Azienda con sistema qualità
certificato ISO 9001

Laboratorio autorizzato dal Ministero
delle Infrastrutture e dei Trasporti
per prove sui materiali da costruzione
con decreto n. 5851/2014,
per prove sulle terre e sulle rocce,
con estensioni, con decreto
n. 1075/2013 ai sensi dell'art. 59
del D.P.R. 380/2001



Accettazione campioni ed elaborazione dati



Preparazione acciai



Trazione acciai



Presse per calcestruzzi

Geothema srl

Global service nel controllo qualità
delle pavimentazioni e dei materiali stradali

Via Bachelet, 14 30037 Gardigiano di Scorzè (VE) Italy
Tel +39 041 448431 Fax +39 041 5839560
info@geothemalab.it www.geothemalab.it
PEC amministrazione@pec.geothemalab.it

C.F. e P. IVA 02653720272
R.E.A. di Venezia N. 231085
Cap. Soc. € 50.000 i.v.
Azienda con sistema qualità
certificato ISO 9001

Laboratorio autorizzato dal Ministero
delle Infrastrutture e dei Trasporti
per prove sui materiali da costruzione
con decreto n. 5851/2014,
per prove sulle terre e sulle rocce,
con estensioni, con decreto
n. 1075/2013 ai sensi dell'art. 59
del D.P.R. 380/2001

Prove deflettometriche*

- Analisi della portanza e della vita utile della pavimentazione stradale*;
- Elaborazione dei dati mediante software di calcolo*.



Geothema srl

Global service nel controllo qualità
delle pavimentazioni e dei materiali stradali

Via Bachelet, 14 30037 Gardigiano di Scorzè (VE) Italy
Tel +39 041 448431 Fax +39 041 5839560
info@geothemalab.it www.geothemalab.it
PEC amministrazione@pec.geothemalab.it

C.F. e P. IVA 02653720272
R.E.A. di Venezia N. 231085
Cap. Soc. € 50.000 i.v.
Azienda con sistema qualità
certificato ISO 9001

Laboratorio autorizzato dal Ministero
delle Infrastrutture e dei Trasporti
per prove sui materiali da costruzione
con decreto n. 5851/2014,
per prove sulle terre e sulle rocce,
con estensioni, con decreto
n. 1075/2013 ai sensi dell'art. 59
del D.P.R. 380/2001

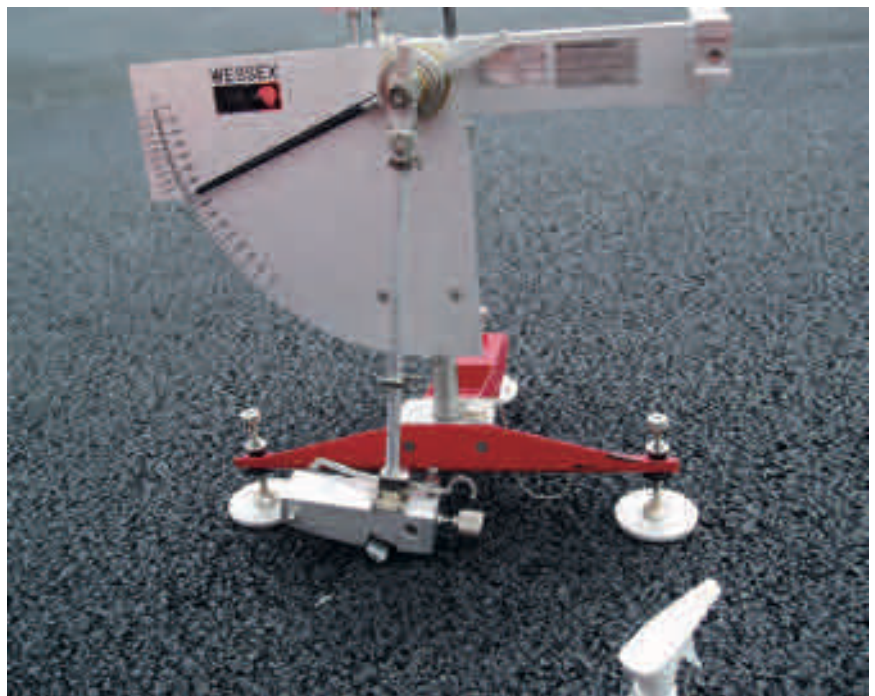


*Prova di carico a doppio ciclo con piastra circolare diam. 300 mm.
(CNR B.U. n. 146)*

Prove in situ



*Permeabilità in situ con metodo Belga**



*Resistenza di attrito radente con l'apparecchio portatile a pendolo - Skid Test
(CNR B.U. 105)**

Geothema srl

Global service nel controllo qualità
delle pavimentazioni e dei materiali stradali

Via Bachelet, 14 30037 Gardigiano di Scorzè (VE) Italy
Tel +39 041 448431 Fax +39 041 5839560
info@geothemalab.it www.geothemalab.it
PEC amministrazione@pec.geothemalab.it

C.F. e P. IVA 02653720272
R.E.A. di Venezia N. 231085
Cap. Soc. € 50.000 i.v.
Azienda con sistema qualità
certificato ISO 9001

Laboratorio autorizzato dal Ministero
delle Infrastrutture e dei Trasporti
per prove sui materiali da costruzione
con decreto n. 5851/2014,
per prove sulle terre e sulle rocce,
con estensioni, con decreto
n. 1075/2013 ai sensi dell'art. 59
del D.P.R. 380/2001



Geothema srl

Global service nel controllo qualità
delle pavimentazioni e dei materiali stradali

Via Bachelet, 14 30037 Gardigiano di Scorzè (VE) Italy
Tel +39 041 448431 Fax +39 041 5839560
info@geothemalab.it www.geothemalab.it
PEC amministrazione@pec.geothemalab.it

C.F. e P. IVA 02653720272
R.E.A. di Venezia N. 231085
Cap. Soc. d 50.000 i.v.
Azienda con sistema qualità
certificato ISO 9001

Laboratorio autorizzato dal Ministero
delle Infrastrutture e dei Trasporti
per prove sui materiali da costruzione
con decreto n. 5851/2014,
per prove sulle terre e sulle rocce,
con estensioni, con decreto
n. 1075/2013 ai sensi dell'art. 59
del D.P.R. 380/2001



Prova Marshall



Geothema srl

Global service nel controllo qualità
delle pavimentazioni e dei materiali stradali

Via Bachelet, 14 30037 Gardigiano di Scorzè (VE) Italy
Tel +39 041 448431 Fax +39 041 5839560
info@geothemalab.it www.geothemalab.it
PEC amministrazione@pec.geothemalab.it

C.F. e P. IVA 02653720272
R.E.A. di Venezia N. 231085
Cap. Soc. € 50.000 i.v.
Azienda con sistema qualità
certificato ISO 9001

Laboratorio autorizzato dal Ministero
delle Infrastrutture e dei Trasporti
per prove sui materiali da costruzione
con decreto n. 5851/2014,
per prove sulle terre e sulle rocce,
con estensioni, con decreto
n. 1075/2013 ai sensi dell'art. 59
del D.P.R. 380/2001

I laboratori mobili

Geothema è fornita di 6 laboratori mobili di cui tre sono allestiti con pressa giratoria per la gestione di prove su rigenerazioni superficiali e profonde con emulsione o bitume schiumato, o su conglomerati bituminosi modificati o ad alto modulo e 3 laboratori mobili sono equipaggiati per effettuare prove complete su terre, misti cementati e stabilizzazioni a calce/cemento.

Geothema, inoltre, dispone di 2 mezzi attrezzati con carotatrice elettrica con sistema di posizionamento rapido per il controllo del conglomerato bituminoso dopo la stesa.

Inoltre, il laboratorio è in possesso dell'apparecchiatura F.W.D. (Falling Weight Deflectometer) per la misura della capacità portante della pavimentazione.

L'importanza della buona riuscita dei lavori e che questi siano stati eseguiti secondo i criteri dei Capitolati d'Appalto rende necessario intervenire con controlli mirati che forniscano tutti i parametri relativi alla qualità dei materiali impiegati ed alla loro messa in opera. La possibilità di fornire in tempo reale i risultati delle prove offre sicuramente un chiaro strumento di controllo, garanzia e sicurezza.

Geothema è uno dei pochi laboratori in Italia a gestire in forma accreditata prove con laboratori mobili in tempo reale.

Geothema srl

Global service nel controllo qualità
delle pavimentazioni e dei materiali stradali

Via Bachelet, 14 30037 Gardigliano di Scorzè (VE) Italy
Tel +39 041 448431 Fax +39 041 5839560
info@geothemalab.it www.geothemalab.it
PEC amministrazione@pec.geothemalab.it

C.F. e P. IVA 02653720272
R.E.A. di Venezia N. 231085
Cap. Soc. € 50.000 i.v.
Azienda con sistema qualità
certificato ISO 9001

Laboratorio autorizzato dal Ministero
delle Infrastrutture e dei Trasporti
per prove sui materiali da costruzione
con decreto n. 5851/2014,
per prove sulle terre e sulle rocce,
con estensioni, con decreto
n. 1075/2013 ai sensi dell'art. 59
del D.P.R. 380/2001

Laboratorio mobile targato FB 638 LF

Principale attrezzatura installata:

- Estrattore a freddo per determinazione percentuale di bitume su conglomerato bituminoso con cappa aspirante;
- Centrifuga per estrazione filler;
- Costipatore Marshall;
- Pressa Marshall automatica;
- Forno;
- Carotatrice;
- Compattatore giratorio con acquisizione dati tramite PC;
- Attrezzatura completa per prove su bitumi;
- Attrezzatura per controllo completo di miscele rigenerate a freddo con bitume schiumato ed emulsione.



Geothema srl

Global service nel controllo qualità
delle pavimentazioni e dei materiali stradali

Via Bachelet, 14 30037 Gardigiano di Scorzè (VE) Italy
Tel +39 041 448431 Fax +39 041 5839560
info@geothemalab.it www.geothemalab.it
PEC amministrazione@pec.geothemalab.it

C.F. e P. IVA 02653720272
R.E.A. di Venezia N. 231085
Cap. Soc. € 50.000 i.v.
Azienda con sistema qualità
certificato ISO 9001

Laboratorio autorizzato dal Ministero
delle Infrastrutture e dei Trasporti
per prove sui materiali da costruzione
con decreto n. 5851/2014,
per prove sulle terre e sulle rocce,
con estensioni, con decreto
n. 1075/2013 ai sensi dell'art. 59
del D.P.R. 380/2001

Laboratorio mobile targato EM 642 LZ

Principale attrezzatura installata:

- Estrattore a freddo per determinazione percentuale di bitume su conglomerato bituminoso con cappa aspirante;
- Centrifuga per estrazione filler;
- Costipatore Marshall;
- Pressa Marshall automatica;
- Forno;
- Carotatrice;
- Compattatore giratorio con acquisizione dati tramite PC;
- Attrezzatura completa per prove su bitumi;
- Attrezzatura per controllo completo di miscele rigenerate a freddo con bitume schiumato ed emulsione.



Geothema srl

Global service nel controllo qualità delle pavimentazioni e dei materiali stradali

Via Bachelet, 14 30037 Gardigliano di Scorzè (VE) Italy
Tel +39 041 448431 Fax +39 041 5839560
info@geothemalab.it www.geothemalab.it
PEC amministrazione@pec.geothemalab.it

C.F. e P. IVA 02653720272
R.E.A. di Venezia N. 231085
Cap. Soc. € 50.000 i.v.
Azienda con sistema qualità certificato ISO 9001

Laboratorio autorizzato dal Ministero delle Infrastrutture e dei Trasporti per prove sui materiali da costruzione con decreto n. 5851/2014, per prove sulle terre e sulle rocce, con estensioni, con decreto n. 1075/2013 ai sensi dell'art. 59 del D.P.R. 380/2001

Laboratorio mobile targato DL 525 HH

Principale attrezzatura installata:

- Estrattore a freddo per determinazione percentuale di bitume su conglomerato bituminoso con cappa aspirante;
- Centrifuga per estrazione filler;
- Costipatore Marshall;
- Pressa Marshall automatica;
- Forno;
- Carotatrice;
- Compattatore giratorio con acquisizione dati tramite PC;
- Attrezzatura completa per prove su bitumi;
- Attrezzatura per controllo completo di miscele rigenerate a freddo con bitume schiumato ed emulsione.



Geothema srl

Global service nel controllo qualità
delle pavimentazioni e dei materiali stradali

Via Bachelet, 14 30037 Gardigiano di Scorzè (VE) Italy
Tel +39 041 448431 Fax +39 041 5839560
info@geothemalab.it www.geothemalab.it
PEC amministrazione@pec.geothemalab.it

C.F. e P. IVA 02653720272
R.E.A. di Venezia N. 231085
Cap. Soc. € 50.000 i.v.
Azienda con sistema qualità
certificato ISO 9001

Laboratorio autorizzato dal Ministero
delle Infrastrutture e dei Trasporti
per prove sui materiali da costruzione
con decreto n. 5851/2014,
per prove sulle terre e sulle rocce,
con estensioni, con decreto
n. 1075/2013 ai sensi dell'art. 59
del D.P.R. 380/2001

Laboratorio mobile targato CC 229 FZ

Principale attrezzatura installata:

- Estrattore a freddo per determinazione percentuale di bitume su conglomerato bituminoso con cappa aspirante;
- Centrifuga per estrazione filler;
- Costipatore Marshall;
- Pressa Marshall automatica;
- Forno;
- Carotatrice;
- Compattatore giratorio con acquisizione dati tramite PC;
- Attrezzatura completa per prove su bitumi;
- Attrezzatura per controllo completo di miscele rigenerate a freddo con bitume schiumato ed emulsione.



Geothema srl

Global service nel controllo qualità
delle pavimentazioni e dei materiali stradali

Via Bachelet, 14 30037 Gardigiano di Scorzè (VE) Italy
Tel +39 041 448431 Fax +39 041 5839560
info@geothemalab.it www.geothemalab.it
PEC amministrazione@pec.geothemalab.it

C.F. e P. IVA 02653720272
R.E.A. di Venezia N. 231085
Cap. Soc. € 50.000 i.v.
Azienda con sistema qualità
certificato ISO 9001

Laboratorio autorizzato dal Ministero
delle Infrastrutture e dei Trasporti
per prove sui materiali da costruzione
con decreto n. 5851/2014,
per prove sulle terre e sulle rocce,
con estensioni, con decreto
n. 1075/2013 ai sensi dell'art. 59
del D.P.R. 380/2001

Laboratorio mobile targato BW 187 MD

Principale attrezzatura installata:

- Estrattore a freddo per determinazione percentuale di bitume su conglomerato bituminoso con cappa aspirante;
- Centrifuga per estrazione filler;
- Costipatore Marshall;
- Pressa Marshall automatica;
- Forno;
- Carotatrice;
- Compattatore giratorio con acquisizione dati tramite PC;
- Attrezzatura completa per prove su bitumi.



Geothema srl

Global service nel controllo qualità
delle pavimentazioni e dei materiali stradali

Via Bachelet, 14 30037 Gardigiano di Scorzè (VE) Italy
Tel +39 041 448431 Fax +39 041 5839560
info@geothemalab.it www.geothemalab.it
PEC amministrazione@pec.geothemalab.it

C.F. e P. IVA 02653720272
R.E.A. di Venezia N. 231085
Cap. Soc. € 50.000 i.v.
Azienda con sistema qualità
certificato ISO 9001

Laboratorio autorizzato dal Ministero
delle Infrastrutture e dei Trasporti
per prove sui materiali da costruzione
con decreto n. 5851/2014,
per prove sulle terre e sulle rocce,
con estensioni, con decreto
n. 1075/2013 ai sensi dell'art. 59
del D.P.R. 380/2001

Laboratorio mobile targato DC 565 KE

Principale attrezzatura installata:

- Estrattore a freddo per determinazione percentuale di bitume su conglomerato bituminoso con cappa aspirante;
- Centrifuga per estrazione filler;
- Costipatore Marshall;
- Pressa Marshall automatica;
- Forno;
- Attrezzatura completa per prove su bitumi;
- Costipatore Proctor;
- Attrezzatura per controllo completo di stabilizzazione delle terre.



Geothema srl

Global service nel controllo qualità
delle pavimentazioni e dei materiali stradali

Via Bachelet, 14 30037 Gardigiano di Scorzè (VE) Italy
Tel +39 041 448431 Fax +39 041 5839560
info@geothemalab.it www.geothemalab.it
PEC amministrazione@pec.geothemalab.it

C.F. e P. IVA 02653720272
R.E.A. di Venezia N. 231085
Cap. Soc. € 50.000 i.v.
Azienda con sistema qualità
certificato ISO 9001

Laboratorio autorizzato dal Ministero
delle Infrastrutture e dei Trasporti
per prove sui materiali da costruzione
con decreto n. 5851/2014,
per prove sulle terre e sulle rocce,
con estensioni, con decreto
n. 1075/2013 ai sensi dell'art. 59
del D.P.R. 380/2001

Laboratorio mobile targato EM 627 LZ
Principale attrezzatura installata:

- Attrezzatura per analisi granulometrica;
- Carotatrice;
- Attrezzatura completa per prove su bitumi.



Geothema srl

Global service nel controllo qualità
delle pavimentazioni e dei materiali stradali

Via Bachelet, 14 30037 Gardigiano di Scorzè (VE) Italy
Tel +39 041 448431 Fax +39 041 5839560
info@geothemalab.it www.geothemalab.it
PEC amministrazione@pec.geothemalab.it

C.F. e P. IVA 02653720272
R.E.A. di Venezia N. 231085
Cap. Soc. € 50.000 i.v.
Azienda con sistema qualità
certificato ISO 9001

Laboratorio autorizzato dal Ministero
delle Infrastrutture e dei Trasporti
per prove sui materiali da costruzione
con decreto n. 5851/2014,
per prove sulle terre e sulle rocce,
con estensioni, con decreto
n. 1075/2013 ai sensi dell'art. 59
del D.P.R. 380/2001

Laboratorio mobile targato DW 874 DW

Principale attrezzatura installata:

- Carotatrice con sistema rapido di posizionamento;
- Attrezzatura per prove di permeabilità;
- Attrezzatura per controllo completo di stabilizzazione delle terre.



Geothema srl

Global service nel controllo qualità
delle pavimentazioni e dei materiali stradali

Via Bachelet, 14 30037 Gardigiano di Scorzè (VE) Italy
Tel +39 041 448431 Fax +39 041 5839560
info@geothemalab.it www.geothemalab.it
PEC amministrazione@pec.geothemalab.it

C.F. e P. IVA 02653720272
R.E.A. di Venezia N. 231085
Cap. Soc. € 50.000 i.v.
Azienda con sistema qualità
certificato ISO 9001

Laboratorio autorizzato dal Ministero
delle Infrastrutture e dei Trasporti
per prove sui materiali da costruzione
con decreto n. 5851/2014,
per prove sulle terre e sulle rocce,
con estensioni, con decreto
n. 1075/2013 ai sensi dell'art. 59
del D.P.R. 380/2001

Laboratorio mobile targato BA 038 NJ

Principale attrezzatura installata:

- Attrezzatura per rilievo deflettometrico per la misura della capacità portante della pavimentazione con elaborazione e acquisizione dei dati in automatico



Geothema srl

Global service nel controllo qualità delle pavimentazioni e dei materiali stradali

Via Bachelet, 14 30037 Gardigiano di Scorzè (VE) Italy
Tel +39 041 448431 Fax +39 041 5839560
info@geothemalab.it www.geothemalab.it
PEC amministrazione@pec.geothemalab.it

C.F. e P. IVA 02653720272
R.E.A. di Venezia N. 231085
Cap. Soc. € 50.000 i.v.
Azienda con sistema qualità certificato ISO 9001

Laboratorio autorizzato dal Ministero delle Infrastrutture e dei Trasporti per prove sui materiali da costruzione con decreto n. 5851/2014, per prove sulle terre e sulle rocce, con estensioni, con decreto n. 1075/2013 ai sensi dell'art. 59 del D.P.R. 380/2001



Geothema srl
 Global service nel controllo qualità
 delle pavimentazioni e dei materiali stradali

Via Bachelet, 14 30037 Gardigiano di Scorzè (VE) Italy
 Tel +39 041 448431 Fax +39 041 5839560
 info@geothemalab.it www.geothemalab.it
 PEC amministrazione@pec.geothemalab.it

C.F. e P. IVA 02653720272
 R.E.A. di Venezia N. 231085
 Cap. Soc. di 50.000 i.v.
 Azienda con sistema qualità
 certificato ISO 9001

Laboratorio autorizzato dal Ministero
 delle Infrastrutture e dei Trasporti
 per prove sui materiali da costruzione
 con decreto n. 5851/2014,
 per prove sulle terre e sulle rocce,
 con estensioni, con decreto
 n. 1075/2013 ai sensi dell'art. 59
 del D.P.R. 380/2001



Ministero delle Infrastrutture e dei Trasporti

Presidenza del Consiglio Superiore dei Lavori Pubblici

Lorenzo Lorenzi, Presidente



IL PRESIDENTE

Visto l'art. 20 della legge n° 1086 del 03.11.1973, concernente le "Norme per la disciplina delle opere in conglomerato cementizio armato, normale e precompresso ed in strutture metalliche", che consente di autorizzare anche i Laboratori non ufficiali ad effettuare prove sui materiali da costruzione;

Visto il D.P.R. 06.06.2001 n. 340, concernente il "Titolo unico delle disposizioni legislative e regolamentari in materia edilizia";

Visto l'art. 59, comma 2, del citato D.P.R. (che consente di autorizzare anche i laboratori non ufficiali ad effettuare prove sui materiali da costruzione, comprese quelle su terre e rocce, come modificato dalla legge 7 agosto 2012 n.134);

Visto il decreto legislativo 10 marzo 2001 n. 145, recante "Norme generali sull'ordinamento del lavoro alle dipendenze delle amministrazioni pubbliche" e successive modifiche ed integrazioni;

Vista la Circolare della Presidenza del Consiglio Superiore dei Lavori Pubblici n.7010/TC del 9 settembre 2010;

Vista la domanda pervenuta in data 4 ottobre 2012, con la quale la società "GEOTHEMA Srl" con sede in Gardigiano di Scorzè (VE), ha chiesto l'autorizzazione ad effettuare e certificare prove sulle terre e la domanda pervenuta in data 15 dicembre 2012 con la quale la stessa ha chiesto l'autorizzazione per il settore rocce e l'iscrizione alle prove facoltative su rocce, aggregati e prove estese;

Vista l'annunzia e la visita ispettiva effettuate con esito favorevole dal Servizio Tecnico Centrale;

Considerato che il Direttore responsabile del laboratorio possiede il titolo professionale richiesto;

DECRETA

Art.1. E' rilasciata alla società "GEOTHEMA Srl" con sede in Via Bachelet, 14 - 30037 Gardigiano di Scorzè (VE), l'autorizzazione ad effettuare e certificare prove sulle terre e sulle rocce, con estensione a tutte le prove facoltative elencate nella Circolare n.7010/2010 alle voci: prove su rocce, prove su aggregati e prove estese.

Art.2. Il predetto laboratorio è soggetto al controllo di questo Ministero cui spetta di verificare il mantenimento delle condizioni di idoneità accertate.



Geothema srl

Global service nel controllo qualità delle pavimentazioni e dei materiali stradali

Via Bachelet, 14 30037 Gardigiano di Scorzè (VE) Italy
Tel +39 041 448431 Fax +39 041 5839560
info@geothemalab.it www.geothemalab.it
PEC amministrazione@pec.geothemalab.it

C.F. e P. IVA 02653720272
R.E.A. di Venezia N. 231085
Cap. Soc. di 50.000 i.v.
Azienda con sistema qualità certificato ISO 9001

Laboratorio autorizzato dal Ministero delle Infrastrutture e dei Trasporti per prove sui materiali da costruzione con decreto n. 5851/2014, per prove sulle terre e sulle rocce, con estensioni, con decreto n. 1075/2013 ai sensi dell'art. 59 del D.P.R. 380/2001

- Art.3 È confermato l'obbligo del controllo interno di tenuta delle principali apparecchiature di misura di forza e spostamenti, da effettuarsi con frequenza almeno annuale da uno dei laboratori ufficiali di cui all'art. 39, comma 1, del D.P.R. 380/01 e da organismi terzi di settore appositamente accreditati secondo i regolamenti vigenti nel settore. È prescritta la stretta osservanza di tutte le disposizioni contenute nella normativa vigente; in particolare è indicato l'obbligo dovuto di tenere costi di raccolta di campioni o costi sostenuti per le prove, fuori della scala autorizzativa indicata nel presente decreto, anche se si tratta di costi ausiliario, secondario, filiali, ecc.: di emettere certificati di prove che non siano state effettuate con il personale, con le attrezzature e con le procedure del laboratorio autorizzato. È prescritto altresì l'obbligo di esporre al pubblico copia del decreto di autorizzazione; l'addebiato di adeguati nei quali sia evidente l'identificazione del laboratorio che emette le certificazioni.
- Art.4 Il Direttore responsabile del laboratorio è il Dott. Ing. Cristian FREZZARIN.
- Art.5 Per qualsiasi modifica della compagine societaria o dell'assetto proprietario, per l'eventuale sostituzione del direttore del laboratorio o degli apertamentari, e per l'eventuale cambio di sede del laboratorio, dovrà essere preventivamente richiesto appositi nulla-osta al Ministero delle Infrastrutture - Presidente del Consiglio Superiore dei LL.PP. - Servizio Tecnico Centrale.
- Art.6 L'autorizzazione ha validità quinquennale e decorre dalla data del presente decreto e potrà essere rinnovata con successivo Decreto, la richiesta di rinnovo dovrà indubbiamente essere inoltrata almeno sei mesi prima della data di scadenza, completa della documentazione necessaria alla valutazione della permanenza del requisiti.
- Art.7 L'autorizzazione di cui al presente Decreto può essere sospesa o revocata in qualsiasi momento a seguito di accertate inadempienze o carenze del laboratorio, in particolare per eventuali sopravvenute carenze riguardanti la gestione del servizio, la serietà, e la competenza previste nell'esecuzione delle prove, le attrezzature, i locali ed il personale addetto, ovvero per accertate inadempienze rispetto alle prescrizioni di cui ai precedenti artt. 3 e 5.

Roma L 7 FEB. 2013



IL PRESIDENTE REGGENTE
Maurizio SESSA

AI

Geothema srl

Global service nel controllo qualità
delle pavimentazioni e dei materiali stradali

Via Bachelet, 14 30037 Gardigiano di Scorzè (VE) Italy
Tel +39 041 448431 Fax +39 041 5839560
info@geothemalab.it www.geothemalab.it
PEC amministrazione@pec.geothemalab.it

C.F. e P. IVA 02653720272
R.E.A. di Venezia N. 231085
Cap. Soc. di 50.000 i.v.
Azienda con sistema qualità
certificato ISO 9001

Laboratorio autorizzato dal Ministero
delle Infrastrutture e dei Trasporti
per prove sui materiali da costruzione
con decreto n. 5851/2014,
per prove sulle terre e sulle rocce,
con estensioni, con decreto
n. 1075/2013 ai sensi dell'art. 59
del D.P.R. 380/2001


Ministero delle Infrastrutture e dei Trasporti
Presidenza del Consiglio Superiore degli
Scienze Tecniche Centrali

M. INF/CCLP
Consiglio Superiore C.C.P.T.
C.C.P.T. 320
SEGRETERIA AMMINISTRATIVA
Tel. 06/6711-16-00/1014-130114
FAX 06/6711-16-00/1014-130114

IL PRESIDENTE

Visto l'art. 20 della legge n° 1086 del 05.11.1971, concernente la "Norma per la disciplina delle opere in conglomerato cementizio armato, normale e precompresso ed in struttura metallica", che consente di autorizzare anche Laboratori non ufficiali ad effettuare prove sui materiali da costruzione;

Visto il D.P.R. 06.06.2001 n. 380, concernente il "Testo unico delle disposizioni legislative e regolamentari in materia edilizia";

Visto l'art. 59 del citato D.P.R. che consente di autorizzare anche laboratori non ufficiali ad effettuare prove su materiali da costruzione, compresi quelli gestite da terreni e rocce, come modificato dalla Legge 7 agosto 2012 n. 134;

Visto il decreto legislativo 30 marzo 2001 n. 165, recante "Norme generali sull'ordinamento del lavoro alle dipendenze delle amministrazioni pubbliche" e successive modifiche ed integrazioni;

Vista la Circolare della Presidenza del Consiglio Superiore dei Lavori Pubblici n. 7017/STC del 8.09.2010;

Vista la domanda pervenuta in data 27/5/2014 con la quale il laboratorio "GEOTHEMA" s.r.l. di Gardigiano di Scorze ha chiesto il rilascio dell'autorizzazione ad eseguire e certificare prove sui materiali da costruzione;

Visto l'atto inoppugnabile della visita sopralluogo e dell'ispezione della documentazione agli atti esigenti del Servizio Tecnico Centrale;

Considerato che il Direttore responsabile del laboratorio possiede il titolo professionale richiesto;

D E C R E T A

Art.1 - Al laboratorio "GEOTHEMA" s.r.l. - Via Bachelet, 14 GARDIGIANO DI SCORZE - 30030 (VE) è rilasciata l'autorizzazione ad effettuare prove sui materiali da costruzione e ad emettere i relativi certificati ai sensi dell'art. 59 del D.P.R. n.380 del 06.06.2001.

Art.2 - Il prodotto laboratoriale è soggetto al controllo di questo Ministero cui spetta il verificare il mantenimento delle condizioni di idoneità accertate.

Ar

Geothema srl

Global service nel controllo qualità
delle pavimentazioni e dei materiali stradali

Via Bachelet, 14 30037 Gardigiano di Scorzè (VE) Italy
Tel +39 041 448431 Fax +39 041 5839560
info@geothemalab.it www.geothemalab.it
PEC amministrazione@pec.geothemalab.it

C.F. e P. IVA 02653720272
R.E.A. di Venezia N. 231085
Cap. Soc. di 50.000 i.v.
Azienda con sistema qualità
certificato ISO 9001

Laboratorio autorizzato dal Ministero
delle Infrastrutture e dei Trasporti
per prove sui materiali da costruzione
con decreto n. 5851/2014,
per prove sulle terre e sulle rocce,
con estensioni, con decreto
n. 1075/2013 ai sensi dell'art. 59
del D.P.R. 380/2001

Art.1 - È sottinteso l'obbligo del controllo esterno di routine delle macchine di prova da effettuarsi con frequenza almeno annuale a cura di un Istituto Universitario di Politecnico, di Facoltà di Ingegneria, di Facoltà o Istituto Universitario di Architettura o da organismi terzi di natura appositamente accreditati secondo i regolamenti vigenti nel settore. È prescritta la stretta osservanza di tutte le disposizioni contenute nella normativa vigente; in particolare è indicato l'assoluto divieto di istituire centri di raccolta o centri attrezzati per le prove fuori della sede autorizzata e di emettere certificati di prove che non siano state effettuate nei locali, con il personale, con le attrezzature e con le procedure del laboratorio, fatto salvo eventuali prove da eseguire in sito. È prescritto altresì l'obbligo di esporre al pubblico copia del decreto di autorizzazione e la adozione di stampati nei quali sia evidente l'identificazione del laboratorio che emette le certificazioni.

Art.4 - Il Direttore responsabile del laboratorio è l'Ing. Cristian FRIZZARIN

Art.5 - Per qualsiasi modifica nella compagnia societaria, nell'organico del personale o nell'utilizzazione del laboratorio, dovrà essere preventivamente richiesto apposito nulla-osta al Ministero delle Infrastrutture - Presidenza del Consiglio Superiori dei LL.PP. - Servizio Tecnico Centrale.

Art.6 - Il presente Decreto ha efficacia quinquennale a decorrere dalla data di emissione sottoscritta e potrà, a richiesta, essere alternamente rinnovato con successivo Decreto. La richiesta di rinnovo dovrà inderogabilmente essere inoltrata almeno sei mesi prima della data di scadenza, completa della documentazione richiesta dalla Circolare Ministeriale n° 7617/STC del 3.09.2010.

Art.7 - L'autorizzazione di cui al presente Decreto può essere sospesa o revocata in qualsiasi momento per violazioni o inosservanze delle disposizioni riportate nella Circolare n° 7617/STC, in particolare per eventuali sopravvenute carenze riguardanti le attrezzature, i locali ed il personale addetto, ovvero per accertate inadempienze rispetto alle prescrizioni di cui ai precedenti artt. 3 e 5.

Roma, li 05 AGO 2014


IL PRESIDENTE REGGENTE
Dr. Ing. Massimo SESSA



Geothema srl

Global service nel controllo qualità
delle pavimentazioni e dei materiali stradali

Via Bachelet, 14 30037 Gardigliano di Scorzè (VE) Italy
Tel +39 041 448431 Fax +39 041 5839560
info@geothemalab.it www.geothemalab.it
PEC amministrazione@pec.geothemalab.it

C.F. e P. IVA 02653720272
R.E.A. di Venezia N. 231085
Cap. Soc. di 50.000 i.v.
Azienda con sistema qualità
certificato ISO 9001

Laboratorio autorizzato dal Ministero
delle Infrastrutture e dei Trasporti
per prove sui materiali da costruzione
con decreto n. 5851/2014,
per prove sulle terre e sulle rocce,
con estensioni, con decreto
n. 1075/2013 ai sensi dell'art. 59
del D.P.R. 380/2001

Referenze

- * Laboratorio qualificato da D.L. per il controllo qualità materiali del PASSANTE DI MESTRE S.C.p.A.;
- * Laboratorio incaricato per il controllo qualità materiali CONCESSIONI AUTOSTRADALI VENETE S.P.A. per il servizio per il prelievo di provini ed esecuzione di prove su conglomerati bituminosi.
- * Laboratorio fiduciario controllo pavimentazioni bituminose per l'AUTOSTRADA BS-PD SPA dal 1995 e della SERENISSIMA COSTRUZIONI SPA dal 1995.
- * Laboratorio fiduciario AUTOSTRADA DEL BRENNERO SPA dal 1996.
- * Laboratorio fiduciario AUTOSTRADE CENTRO PADANE SPA per i lavori di rinnovo dei manti di usura.
- * Laboratorio fiduciario VENETO STRADE SPA (sede di Mestre e Belluno) per lavori di stesa conglomerato bituminoso, riciclaggio a freddo con bitume schiumato e per la consulenza sulla valutazione finale dei lavori.
- * Laboratorio di fiducia ANAS SPA Compartimento per il Veneto e Sezione staccata di Belluno in particolare per i seguenti lavori:
 - 1) S.S. 434 "Transpolesana" - Lavori di adeguamento della sede stradale;
 - 2) S.S. 11 "Padana Superiore" - Tangenziale di Peschiera;
 - 3) S.S. 309 "Romea" - Realizzazione della rotatoria in comune di Mira;
 - 4) S.S. 13 "Pontebbana" - Eliminazione incroci in comune di Susegana;
 - 5) SS.SS. n° 50-50bis "del Grappa e del Passo Rolle", 51-51bis "di Alemagna", 52 "Carnica" Provincia di Belluno. Interventi su opere d'arte maggiori e minori, sovrastrutture stradali, regimentazione delle acque in tratti saltuari;
 - 6) S.S. 14 "della Venezia Giulia"- Variante di Portogruaro IV Lotto.
- * Laboratorio fiduciario ANAS Spa - Compartimento per l'Emilia Romagna - Bologna in particolare per i seguenti lavori:
 - 1) Tangenziale di Piacenza - Fidenza - Interventi di risanamento sovrastruttura stradale;
 - 2) S.S. 16 "Adriatica" - Interventi di risanamento sovrastruttura stradale;
 - 3) S.S. 343 "Asolana" - Variante di Colorno;
 - 4) S.S. 67 "Tosco-Romagnola" - Prove di laboratorio in situ;
 - 5) S.S. 309 "Romea" - Prove di laboratorio in situ;
 - 6) S.S. RA08 "Raccordo Autostradale Ferrara - Porto Garibaldi" - Prove di laboratorio in situ;
 - 7) S.S. 3bis "Tiberina" - Prove di laboratorio in situ;

Geothema srl

Global service nel controllo qualità delle pavimentazioni e dei materiali stradali

Via Bachelet, 14 30037 Gardigiano di Scorzè (VE) Italy
Tel +39 041 448431 Fax +39 041 5839560
info@geothemalab.it www.geothemalab.it
PEC amministrazione@pec.geothemalab.it

C.F. e P. IVA 02653720272
R.E.A. di Venezia N. 231085
Cap. Soc. € 50.000 i.v.
Azienda con sistema qualità certificato ISO 9001

Laboratorio autorizzato dal Ministero delle Infrastrutture e dei Trasporti per prove sui materiali da costruzione con decreto n. 5851/2014, per prove sulle terre e sulle rocce, con estensioni, con decreto n. 1075/2013 ai sensi dell'art. 59 del D.P.R. 380/2001

* Laboratorio fiduciario per le Province di: Treviso, Venezia, Padova, Vicenza (Vi.Abilità), Cremona, Pavia, Bergamo, Alessandria, Asti;

* Laboratorio fiduciario Comuni di: Venezia, Treviso, Milano, Voghera, Mantova.

* Laboratorio incaricato dalla ditta Impresa Pizzarotti & C. S.p.a. per le prove presso i cantieri

1) Consorzio ARCOTEEM - Tratta autostradale della Tangenziale Esterna di Milano ed in opzione sulla tratta Extra ArcoTeem - Prove sui conglomerati bituminosi;

2) Consorzio BRE.BE.MI. - Collegamento Autostradale di connessione tra le città di Brescia e Milano - Prove sui conglomerati bituminosi;

* Laboratorio incaricato dalla ditta Mosole S.p.a. per le prove presso il cantiere AUTOSTRADE per l'ITALIA - A27 VENEZIA-BELLUNO: Prove sui conglomerati bituminosi;

* Laboratorio incaricato dalla ditta Vitali S.p.a. per le prove presso i cantieri:

1) Collegamento Autostradale Dalmine - Como - Varese - Valico del Gaggiolo e opere connesse - Tratta A, 1° lotto della Tangenziale di Varese, 1° lotto della Tangenziale di Como (PEDELOMBARDA) - Prove sui conglomerati bituminosi;

2) AEROPORTO DI ORIO AL SERIO (BG) - Interventi di manutenzione straordinaria delle infrastrutture di volo dell'area di manovra, realizzazione del nuovo raccordo "F" e ampliamento del piazzale nord e raccordo "G" - Prove sui conglomerati bituminosi;

3) Consorzio ARCOTEEM - Esecuzione e certificazione di prove sui conglomerati bituminosi;

* Laboratorio incaricato dalla ditta Strade e Servizi S.r.l. per le prove presso i cantieri:

1) Consorzio Collegamento Autostradale di connessione tra le città di Brescia e Milano (B.B.M.) - Variante di Liscate "Strada Rivoltana", Cassanese e Cantiere 3 - Esecuzione e certificazione di prove sui misti cementati.

* Laboratorio incaricato dalla ditta Turchi Cesare S.r.l. per le prove presso i cantieri:

1) Consorzio Collegamento Autostradale di connessione tra le città di Brescia e Milano (B.B.M.) - Variante di Liscate "Strada Rivoltana" - Esecuzione e certificazione di prove sui conglomerati bituminosi.

Geothema srl

Global service nel controllo qualità
delle pavimentazioni e dei materiali stradali

Via Bachelet, 14 30037 Gardigliano di Scorzè (VE) Italy
Tel +39 041 448431 Fax +39 041 5839560
info@geothemalab.it www.geothemalab.it
PEC amministrazione@pec.geothemalab.it

C.F. e P. IVA 02653720272
R.E.A. di Venezia N. 231085
Cap. Soc. € 50.000 i.v.
Azienda con sistema qualità
certificato ISO 9001

Laboratorio autorizzato dal Ministero
delle Infrastrutture e dei Trasporti
per prove sui materiali da costruzione
con decreto n. 5851/2014,
per prove sulle terre e sulle rocce,
con estensioni, con decreto
n. 1075/2013 ai sensi dell'art. 59
del D.P.R. 380/2001



Geothema srl

Global service nel controllo qualità
delle pavimentazioni e dei materiali stradali

Via Bachelet, 14 30037 Gardigiano di Scorzè (VE) Italy
Tel +39 041 448431 Fax +39 041 5839560
info@geothemalab.it www.geothemalab.it
PEC amministrazione@pec.geothemalab.it

C.F. e P. IVA 02653720272
R.E.A. di Venezia N. 231085
Cap. Soc. di 50.000 i.v.
Azienda con sistema qualità
certificato ISO 9001

Laboratorio autorizzato dal Ministero
delle Infrastrutture e dei Trasporti
per prove sui materiali da costruzione
con decreto n. 5851/2014,
per prove sulle terre e sulle rocce,
con estensioni, con decreto
n. 1075/2013 ai sensi dell'art. 59
del D.P.R. 380/2001